

360° Umgebungs-Monitoring für Profis

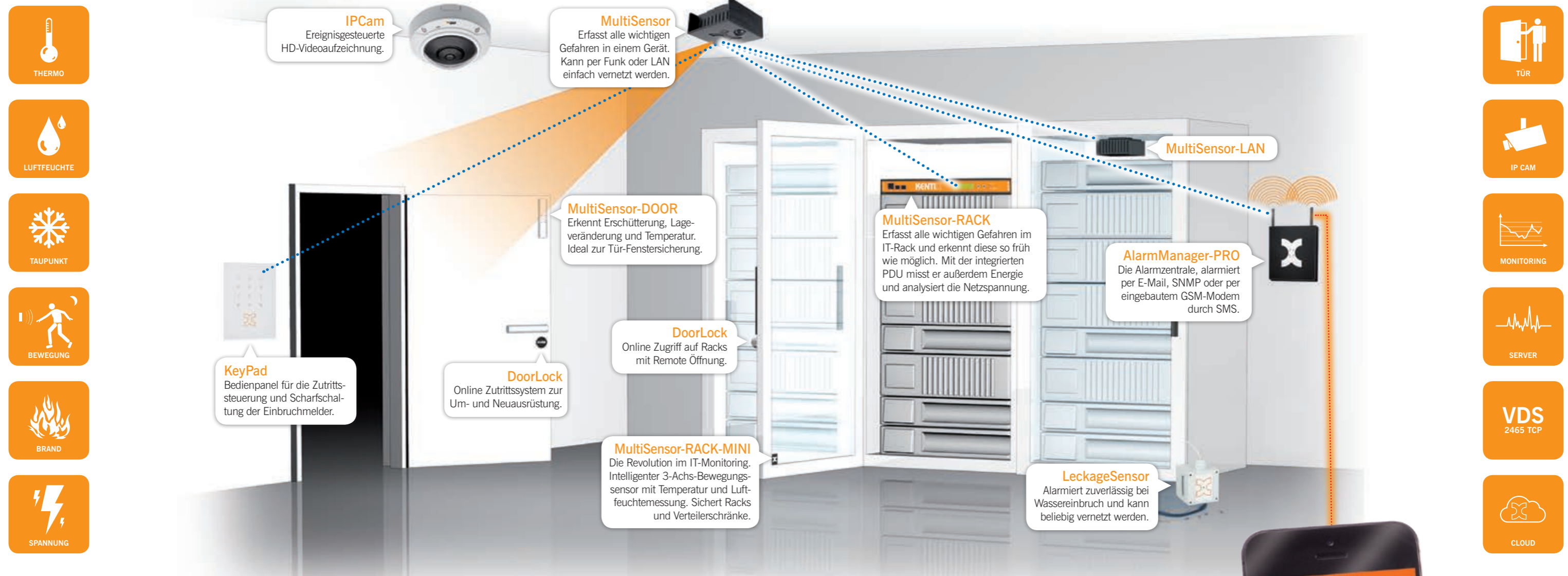
Erkennt über 35 Gefahren - alles in einem System - ist genial einfach



- Genial einfach durch die Kentix MultiSensor-Technologie ■
- Sehr hoher Sicherheitsgewinn zum optimalen Preis ■
- Schnelle Installation – Echtzeit Alarmierung ■
- Erfüllt Grundschutz nach BSI und ISO27000 ■
- Einfache Integration in bestehende Netzwerk-Monitoring-Systeme ■

+ Serverraum + Rechenzentrum + Infrastruktur + Office + Produktion + Lager + Archiv +

Ein Gerät, das alle wichtigen Gefahren in Raum und Rack erkennt – Der Kentix MultiSensor®



Effektive Absicherung der physikalischen Risiken in Server- und Technikräumen.

Der Kentix MultiSensor® fusioniert alle wichtigen physikalischen Sensoren in einem Gerät. In Verbindung mit der Funktechnologie (ZigBee) entsteht so eines der effektivsten Systeme zur Raumüberwachung. Der MultiSensor (KMS) kann alternativ zur Funklösung auch direkt über ein Netzwerk mit dem Kentix AlarmManager (KAM) verbunden werden.

Die Installation und Inbetriebnahme ist denkbar einfach und kann mit herkömmlichen Patchkabeln ohne Verklemmen von Kabeln vorgenommen werden.

Absicherung Ihrer IT gegen die häufigsten Risiken:

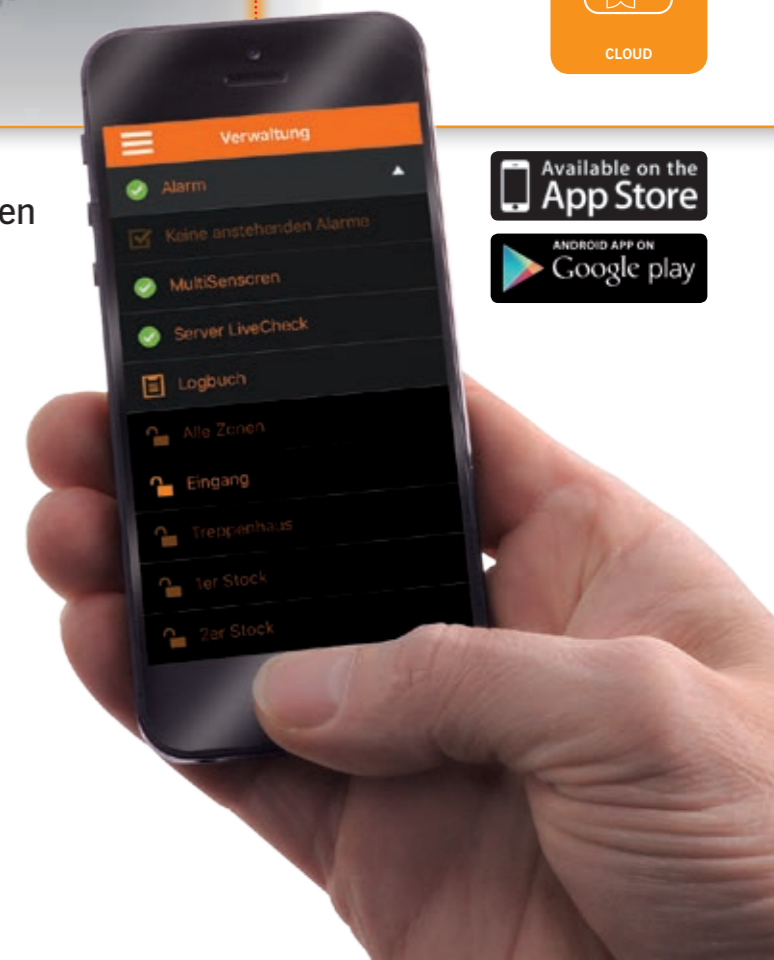
- Störung der Betriebsumgebung
- Diebstahl
- Menschliches Fehlverhalten
- Sabotage

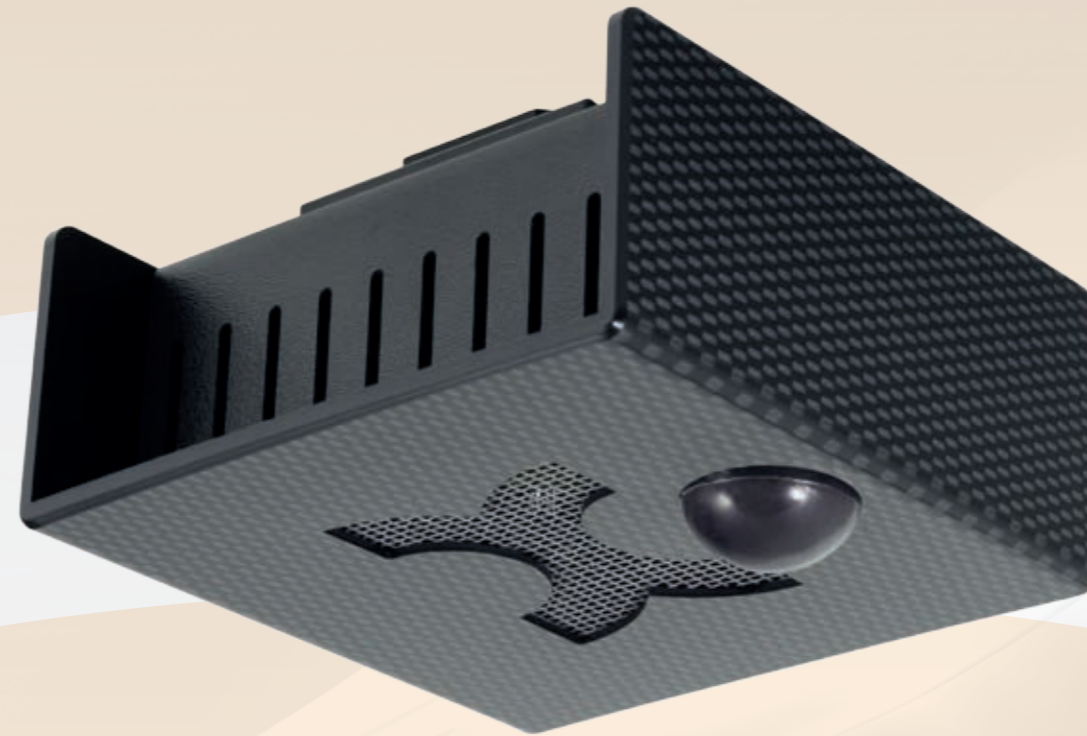
Die Vorteile auf einen Blick:

- **Früherkennung von Gefahren – kurze Reaktionszeiten, geringe Folgekosten**
- **Geringerer Personalaufwand durch automatische Überwachung**
- **Entlastung des Systemadministrators – geringeres Haftungsrisiko**
- **Geringere Betriebskosten durch Fernüberwachung**
- **Niedrige Investitionskosten – einfache Installation und Inbetriebnahme**
- **ROI innerhalb 1 Jahr – sofort bei Vermeidung nur eines Ausfalls**

Einfache Installation und niedrige Systemkosten durch innovative „All-in-One“ Lösung.

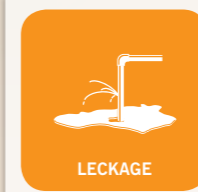
Sämtliche Daten der MultiSensoren laufen im AlarmManager zusammen und werden dort ausgewertet. Der AlarmManager hat außerdem die Aufgabe das Sensornetzwerk zyklisch zu überwachen und Fehlerzustände oder Manipulationen zu melden. Im AlarmManager ist standardmäßig ein GSM Modem zur unabhängigen Übertragung der Alarmmeldungen integriert. Der verantwortliche Personenkreis wird somit in Echtzeit über etwaige Fehlerzustände informiert. Meldungen können außerdem als E-Mail oder SNMP Trap abgesetzt werden. So ist es möglich den AlarmManager über jedes SMS-fähige Mobiltelefon sicher fernzusteuern und z.B. Scharf/Unschärf-Schaltungen vorzunehmen.





Temperatur

- Überwachung der Raumtemperatur
- Überwachung von Kühlung oder Heizung



Externe Meldeeingänge

- Ermöglicht den Anschluss externer Geräte wie z.B. LeckageSensoren
- Türkontakte, Störmeldungen von externen Geräten



Luftfeuchte

- Überwachung der Luftfeuchte
- Überwachung der Raumklimatisierung



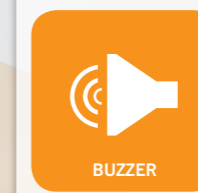
Ext. Alarm- & Schaltausgänge

- Ansteuerung externer Alarmiergeräte wie z.B. Sirenen, Blitzleuchten
- Fernschalten von Geräten



Taupunkt

- Überwachung des Taupunktes
- Vermeidung von Kondensationsbildung



Akustischer Signalgeber

- Integrierter Signalgeber zur akustischen Alarmierung



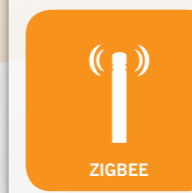
Versorgungsspannung

- Überwachung der externen Netzspannung
- Überbrückung und Meldung von Spannungsausfällen



PIR Bewegungsmelder

- Schnelle Bewegungserkennung
- Sichere Detektion von unbefugten Personen



ZigBee Funkübertragung

- Verschlüsselte Übertragung der Sensordaten an die Zentrale
- Hohe Reichweite und Sicherheit durch automatische Vernetzung



Kohlenmonoxid (CO)

- Branderkennung über hochempfindlichen CO Sensor
- Früherkennung von Bränden



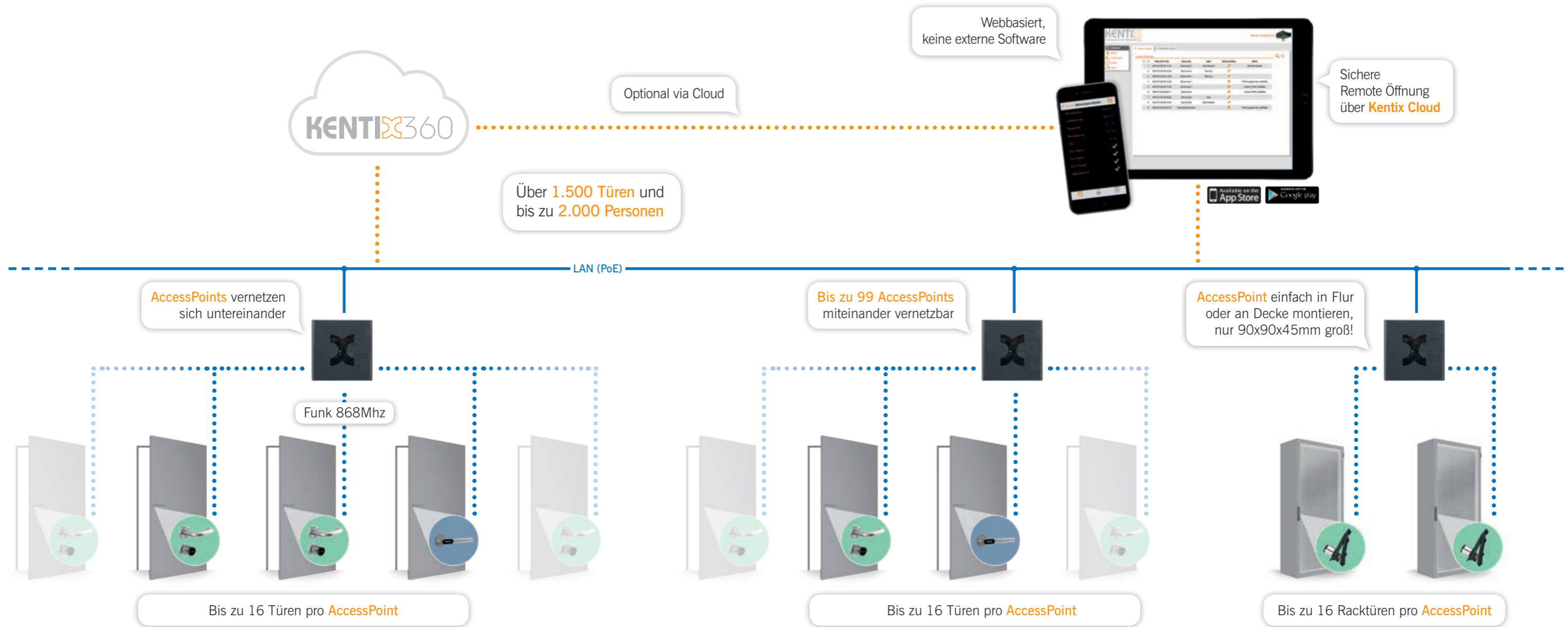
Sabotageüberwachung

- Kontinuierliche Überwachung auf Manipulation und Sabotage von MultiSensor und AlarmManager



Das Online Zutrittssystem, das nur aus zwei Basiskomponenten besteht!

Erfahren Sie wie einfach sich das Kentix DoorLock® vernetzen lässt



Das Besondere am Kentix Online Zutrittssystem ist die einfache Vernetzung und Integration. Die AccessPoints integrieren sich in jede IT-Umgebung und sind fast beliebig miteinander vernetzbar. Bei mehr als einem AccessPoint übernimmt immer einer die zentrale Verwaltung. Die Vergabe von Zugangsprofilen ist somit auch in größeren Systemen extrem einfach. Bei einem Netzwerkausfall entscheidet jeder AccessPoint autark über die Zutrittsberechtigung.

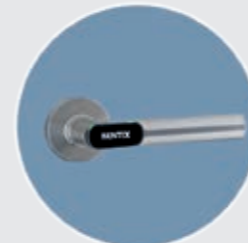


DoorLock-DC



Der Online Schließzylinder ist kompatibel mit Standard DIN-Einsteckschlössern und lässt sich einfach und kostengünstig ohne zusätzliche bauliche Maßnahmen nachrüsten. Der Vorteil ist, dass der Zylinder offline sowie online funktioniert und somit immer eine sichere Authentifizierung gewährleistet ist.

Als Online Halbzylinder ist der Schließzylinder auch für Server-racks geeignet.



DoorLock-LE

Der Online Türdrücker lässt sich ohne Verkabelung oder Spezialwerkzeug in fast alle handelsüblichen Türen einbauen. Er kann über Funk vernetzt werden (868MHz) und lässt sich so online ansteuern. Eine Offline-Nutzung ist ebenfalls möglich, was ihn stand-alone-fähig macht. Der Türdrücker zeichnet sich durch eine sehr lange Batterielaufzeit aus und lässt sich, wie die anderen Online Türöffner auch, nahtlos in das Kentix Portfolio integrieren.



AccessPoint

Im AccessPoint steckt die Online Intelligenz. Mit einem WebServer ausgestattet werden darüber alle Zugangsprofile und Personen verwaltet. Der Clou dabei ist, dass sich quasi beliebig viele AccessPoints miteinander vernetzen lassen und so zu einem großen und dezentralen Zugangssystem ausgebaut werden können.

360° Überwachung der kompletten Infrastruktur mit nur einem System und wenigen Systemkomponenten.



Umgebungs-Monitoring

Es macht kaum Sinn nur einzelne Parameter einer kritischen Infrastruktur abzusichern. Die Kentix MultiSensor® Technologie überwacht alle kritischen Umweltparameter und informiert sofort über bedenkliche Systemzustände.

Brandfrüherkennung

Brände oder Schmorbrände in einem frühen Stadium zu erkennen ist wichtig um große Schäden zu vermeiden. Kentix MultiSensoren messen Brandgase bereits in sehr geringer Konzentration und melden frühzeitig.

Zutrittskontrolle

Umfassende und vernetzte Zutrittssysteme scheitern oft an den Kosten. Kentix Zutrittssysteme bestehen aus wenigen Komponenten, sind einfach nachzurüsten und integrieren sich in jede IT-Umgebung.

Einbruch- und Sabotageschutz

Einbrüche und Sabotagen durch Außen- oder Innentäter führen immer wieder zu Ausfällen und hohen Kosten. Mit Kentix Systemlösungen lassen sich kleinste Funktionseinheiten unabhängig voneinander überwachen.

Systemkomponenten Monitoring



Gerät	AlarmManager-PRO	AlarmManager-BASIC	MultiSensor-LAN-RF	MultiSensor-LAN
Typ-Bezeichnung	KAM-PRO	KAM-BASIC	KMS-LAN-RF	KMS-LAN
Funktion	GSM-Melde- und Steuerzentrale für MultiSensor, KeyPad, Zubehör	GSM-Melde- und Steuerzentrale für MultiSensor, KeyPad, Zubehör	Multifunktions-Sensor mit Ethernet und ZigBee Funk als Repeater	Multifunktions-Sensor mit Ethernet
Raum-Anlagengröße	bis ca. 2000m²	bis ca. 200m²	200m², IT-Rack	20m², IT-Rack
Anzahl anschliessbare MultiSensoren	100	10 (Funk)	10 (Funk)	-
Konfiguration	PC-App, Web-Server (Windows, Mac, Linux)	PC-App, Web-Server (Windows, Mac, Linux)	Web-Server AlarmManager	Web-Server AlarmManager
Smartphone App	✓	✓	✓	✓
Integrierter Web-Server	✓	✓	✓	✓
Server Monitoring (Live-Check)	✓	✓	✗	✗
Stand-Alone-fähig ohne AlarmManager	✗	✗	✗	✓
IP-Video Kamera-Steuerung	✓	✗	✓	✓
SMS Alarme (melden, fernbedienen)	✓	✓	✗	✗
E-Mail Alarme	✓	✓	✓	✓
VDS 2465-S2 Alarmierung (TCP)	✓	✗	✗	✗
Syslog (RFC5424)	✓	✓	✓	✓
Datenlogger mit Langzeitspeicher	✓	✓	✓	✓
SNMP Trap (V2)	✓	✓	✓	✓
SNMP MIB (V2)	✓	✓	✓	✓
Meldekontakt (Relais)	2	2	✗	✗
Meldekontakt (Open Collector)	✗	✗	2	2
Externe Alarmeingänge	1	1	2	2
Anschluss LeckageSensor	✓	✓	✓	✓
PoE (Power over Ethernet)	✗	✗	✓	✓
Externe Spannungsversorgung	✓	✓	✓	✓
Integrierte USV	✓	✓	✗	✗
LAN Anschluss (10/100Mbit, IP-V4)	✓	✓	✓	✓
ZigBee (Funk)	✓	✓	✓	✗
Kentix Systembuchse	✓	✓	✓	✓
Sabotageüberwachung	✓	✓	✓	✓
Sensor - Temperatur (0-99°C)	-	-	✓	✓
Sensor - Rel. Luftfeuchte (0-100%)	-	-	✓	✓
Sensor - Taupunkt (°C)	-	-	✓	✓
Sensor - Kohlenmonoxid (CO >20ppm)	-	-	✓	✓
Sensor - Bewegung	-	-	✓	✓
Sensor - Vibration (Erschütterung)	✓	✓	✓	✓
Spannungsüberwachung	✓	✓	✗	✗
Steckdosenleiste schaltbar (PDU)	✗	✗	✗	✗
Strommessung (Verbrauch, Kosten, Analyse)	✗	✗	✗	✗
RFID (Mifare®, Legic, Hitag)	✗	✗	✗	✗
Größe (L x B x H in mm)	130 x 120 x 45	130 x 120 x 45	90 x 90 x 45	90 x 90 x 45

NETZWERK



MultiSensor-RACK	I/O-Modul	MultiSensor-RF	MultiSensor-DOOR	MultiSensor-RACK-MINI	KeyPad-Touch
KMS-RACK	KIO7052/53	KMS-RF	KMS-DOOR	KMS-RACK-MINI	KKPT
Multifunktions-Sensor mit Ethernet und intelligenter Power-Unit	Erweiterungsmodul zum Anschluss externer Alarmmeldungen	Multifunktions-Sensor mit ZigBee Funk	Multifunktions-Sensor zur Erkennung von Lageveränderungen	Multifunktions-Sensor zur Erkennung von Lageveränderungen	Code Tastatur zur Zugangssteuerung mit Touch-Tastatur und RFID
IT-Rack	-	20m², IT-Rack	Tür, Fenster, Rack	Rack, IT Verteiler	Tür, Raum
-	-	-	-	-	-
Web-Server AlarmManager	Web-Server AlarmManager	- AlarmManager	- AlarmManager	- AlarmManager	- AlarmManager
✓	✗	✗	✗	✗	✗
✓	✓	✗	✗	✗	✗
✗	✗	✗	✗	✗	✗
✓	✗	✗	✗	✗	✗
✓	✗	✗	✗	✗	✗
✓	✗	✗	✗	✗	✗
✓	✗	✗	✗	✗	✗
✓	✗	✗	✗	✗	✗
✓	✗	✗	✗	✗	✗
✓	✗	✗	✗	✗	✗
✓	✓ (KAM-PRO)	✓ (KAM-PRO)	✓ (KAM-PRO)	✓ (KAM-PRO)	✗
✗	✗	✗	✗	✗	✗
2	8 / 0	2	✗	✗	✗
2	8 / 16	2	✗	✗	✗
✓	✓	✓	✗	✗	✗
✓	✓	✓	✗	✗	✗
✓	✓	✓	Batterie (Li)	Power over USB	Batterie (AAA)
✗	✗	✓	✗	✗	✗
✓	✓	✗	✗	✗	✗
✗	✗	✓	✓	✓	✓
✓	✗	✓	✓	✓	✗
✓	✗	✓	✓	✓	✗
✓	✗	✓	✓	✓	✗
✓	✗	✓	✓	✓	✗
✓	✗	✓	✓	✓	✗
✓	✗	✓	✓	✓	✗
✓	✗	✓	✓	✓	✗
✓	✗	✓	✓	✓	✗
✓	✗	✓	✓	✓	✗
✓	✗	✓	✓	✓	✗
✗	✗	✗	✗	✗	✓
19" Rack, 1HE	72 x 123 x 35	90 x 90 x 45	63 x 29 x 28	63 x 29 x 28	135 x 90 x 19

WIRELESS

Systemkomponenten Access



Gerät	AccessPoint	DoorLock-DC	DoorLock-LE	DoorLock-WA
Typ-Bezeichnung	KXP-16 / KXP-16-RF	KXC-80/140-AABB	KXC-LE-XXXX	KXC-WA
Funktion	Zugangssystem zur Web-basierten Verwaltung und Vernetzung der Online Schliesszylinder	Elektronischer Schliesszylinder mit RFID und Funkvernetzung	Elektronischer Türgriff mit RFID und Funkvernetzung	Elektronischer Wandleser mit RFID Funkvernetzung
Raum-Anlagengröße	bis 1.584 Türen	Eine Tür	Eine Tür	Eine Tür
Anzahl anschliessbare MultiSensoren	10*	-	-	-
Konfiguration	Web-Server (HTTP/HTTPS)	AccessPoint, Programmierkarte	AccessPoint, Programmierkarte	AccessPoint, Programmierkarte
Smartphone App	✓	-	-	-
Funkvernetzbar	-	✓	✓	✓
Standard Einsteckschloss (DIN18252 und DIN 1303)	-	✓	✗	✗
Offline Speicher im Gerät	-	1.000 Personen	1.000 Personen	1.000 Personen
Online Speicher im AccessPoint	2.000 Personen	-	-	-
Für Aussentüren geeignet IP66	-	✓*	✗	✓*
Für Brandschutztüren geeignet	-	✓	✓*	✓
Anti-Panik Version für Fluchttüren	-	✓*	✓*	✗
RFID Leser beidseitig erweiterbar	-	✓	✗	✗
Batterielebensdauer (Jahre)	-	bis zu 4 Jahren	bis zu 8 Jahre	-
Batteriestandmeldung	✓	✓	✓	✗
Zylindergesamtlänge	-	bis 140mm	Tür bis 110mm	-
RFID Leser MIFARE®	-	Classic®, DESFire®	Classic®, DESFire®	Classic®, DESFire®
Fernöffnung	✓	✓	✓	✓
Scharf-Unscharfschaltung Kentix Alarmsystem	✓	✓	✓	✓
Anzahl funkvernetzbarer Türöffner je AccessPoint	-	16	16	16
Maximale Anzahl vernetzbarer AccessPoints	99	-	-	-
Funk Reichweite	ca. 25m	ca. 25m	ca. 25m	ca. 25m
Türprofile	100	-	-	-
Zeitprofile (Wochentag, Tageszeit)	100	-	-	-
Zutrittsprotokoll Speichertiefe	200.000	-	-	-
Ethernet	✓	-	-	-
Power over Ethernet (PoE)	✓	-	-	-
IEEE 802.1X Authentifizierung	✓	-	-	-
In AlarmManager integrierbar	✓	-	-	-
Repeater Funktion für MultiSensoren	✓*	-	-	-
Sabotageschutz	✓	✓	✓	✓
SNMP	✓	-	-	-
Speichererweiterung (SD Karte)	✓	-	-	-
Funkfrequenz	868MHz/2.4GHz*	868MHz	868MHz	868MHz
Zulassungen	CE	CE, DIN15684	CE	CE
Batterien/Spannungsversorgung	PoE Class 2	2 x CR2 (3V)	CR123A	Versorg.-Spann. 8-40V
Temperaturbereich	0°C bis 50°C	-20°C bis +65°C	5°C bis 55°C	-20°C bis +65°C
Größe (L x B x H in mm)	90 x 90 x 45	60-140	30-110	71 x 71 x 26

*Abhängig vom Typ

Kentix – 360°-Sicherheit made in Germany



Kentix mit Sitz in Idar-Oberstein ist Hersteller professioneller Monitoringsysteme für die Überwachung von IT-Räumen, Rechenzentren und kritischer Infrastruktur.

Wir entwickeln und produzieren unsere Produkte ausschließlich in Deutschland nach höchsten Qualitätsmaßstäben. Mit Kentix Produkten sichern Behörden und Unternehmen aus allen Branchen der Wirtschaft ihre IT-Systeme gegen physische Gefahren ab. Durch die Fusion vieler verschiedener Sensoren in einer Funktionseinheit, dem Kentix MultiSensor®, sind die Überwachungssysteme im Marktvergleich sehr effizient.

Mit der Zutrittskomponente Kentix DoorLock® entsteht schließlich ein kompletter Systembaukasten, der für jeden Einsatzzweck die passenden Produkte bietet.

Der Einsatz vernetzbarer IoT-Technologien ermöglicht die kostengünstige Integration der Systeme. Kentix Produkte vermeiden Störungen der Betriebsumgebung, sichern Anlagen gegen Diebstahl und Sabotage und melden die Auswirkungen menschlichen Fehlverhaltens.

Sie steigern die IT-Verfügbarkeit wesentlich und amortisieren sich in sehr kurzer Zeit.

Kentix360 Cloud Service

Mit der Kentix360 Cloud steht Ihnen die Information über den Sicherheitszustand der IT-Umgebung jederzeit und überall zur Verfügung – quasi die Sicherheitszentrale für die Hosentasche. Aber auch andere kritische Anwendungen in Industrie 4.0, Logistik und Versorgung lassen sich damit noch effektiver überwachen. Der Vorteil ist die deutlich schnellere Information über kritische Zustände und entstehende Gefahren und damit schnellstmögliche Reaktion zur Vermeidung kritischer Systemzustände.



Kentix GmbH
Autenbornstrasse 2 · D-55743 Idar-Oberstein
Phone: +49 (0) 6781 56 25 10 · Fax: +49 (0) 6781 27 44 2
E-Mail: info@kentix.com · kentix.com



So wichtig wie die Firewall
50% der IT-Ausfälle haben physische Ursachen!
Im Gegensatz zu Ausfällen, die durch Softwarefehler verursacht werden, sind die Ausfallzeiten bei physischen Defekten meist länger und teurer.
Schließen Sie mit Kentix eine Lücke in Ihrer IT-Sicherheit und erfüllen Sie damit BSI Grundschutzanforderungen und die ISO27000.

Wählen Sie Ihre Anwendung aus:

Netzwerkfähiges IT-Monitoring nach Grundschutz

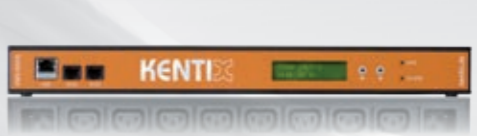


- Rack- und Raumüberwachung bis 20 m²
- All-In-One Raumüberwachung
- Power-over-Ethernet
- E-Mail / SNMP Alarm

Überwachte Gefahren: bis 18

MultiSensor-LAN

Rack-Monitoring mit intelligenter PDU und Stromanalyse



- All-In-One Racküberwachung
- Stand-Alone - Webserver
- E-Mail / SNMP Alarm
- Integrierte 8-fach PDU, 4-fach schaltbar
- Energiemonitoring mit 2 x 3.600VA

Überwachte Gefahren: bis 24

MultiSensor-RACK

Sicherheit für kleine IT-Räume nach Grundschutz mit GSM-Meldezentrale



- Rack- und Raumüberwachung bis 200 m²
- Bis zu 10 Funksensoren
- SMS / E-Mail / SNMP
- Bis zu 10 Alarmempfänger

Überwachte Gefahren: bis 30

KomplettSet-BASIC

Sicherheit für verteilte IT-Räume nach Grundschutz mit GSM-Meldezentrale



- Rack- und Raumüberwachung bis 2000 m², verteilte Anlagen
- Bis zu 100 Sensoren
- SMS / E-Mail / SNMP
- Bis zu 100 Alarmempfänger

Überwachte Gefahren: bis 37

KomplettSet-PRO

Online Zutrittssystem



- Netzwerkfähig (PoE)
- Webbasierend
- Fernöffnung über App
- über 1.500 Zylinder vernetzbar
- Integrierter MIFARE® RFID Leser

KomplettSet-DoorLock

Online Türzylinder mit Funk



- DIN Zylinder bis 140 mm Länge
- Einfacher Austausch und Einbau
- über 1.500 Zylinder vernetzbar
- Integrierter MIFARE® RFID Leser

DoorLock-DC